

# Mendelsohn / Mies

## LA RAZON PRACTICA / LA RAZON PURA

Miguel Angel Baldellou

Al final de los años veinte, Mendelsohn pudo construir su propia casa, aspiración documentada ya en algunos dibujos realizados en 1914 y 1917 durante su permanencia en el Frente.

Cuenta su mujer cómo juntos, descubrieron un sugerente solar en Charlottenburg, en las afueras de Berlín, en pendiente hacia el lago Havel, y decidieron adquirirlo. La casa, llamada por los Mendelsohn "Am Rupenhorn" (1) fue proyectada en 1929 y terminada en 1930. En ella aplicó el arquitecto toda la experiencia acumulada en la extraordinaria etapa constructiva precedente, logrando una síntesis, de excepcional calidad, entre las propuestas más avanzadas del momento y un sentido común pragmático nada frecuente. Louise Mendelsohn aludiría más tarde a la exigente meticulosidad de Erich, que le llevó a diseñar prácticamente todo lo relacionado con la casa, desde la jardinería hasta el mobiliario. Sin embargo, los riesgos que asumió Mendelsohn respecto al diseño parecen mínimos frente a experiencias anteriores.

La mas "racionalista" de sus obras parece marcar un punto de inflexión serena respecto a la idea de lugar, de movimiento, de equilibrio y de medida. Parece sacrificar ante la "razón práctica" lo que antes pudo significar la "razón pura".

La atenta observación de las plantas resalta la precisión con que la dimensión ajusta los espacios estrictamente funcionales, como quien sabe habitar y quiere hacerlo de un modo determinado. La "sosegada" articulación de las piezas, la propia

estabilidad de los volúmenes en el lugar, revelan una madurez y dominio capaces de someter los impulsos emotivos al equilibrio satisfecho. Muchas son las referencias que suscita esta casa.

Muy cerca de ellas (2), los Luckhardt levantaron algunos ejemplos excelentes, de modo que no es arriesgado pensar que visitando una de ellas los Mendelsohn conocieron el solar de su futura casa. En la misma calle, "Am Rupenhorn", es más introvertida, pretende menos y consigue más, seguramente, que sus vecinos.

Lejos en el espacio, en Brno, ligeramente anterior en el tiempo, Mies construyó entre el verano de 1928 (el mismo año que nació en la misma ciudad Milan Kundera), y finales de 1930, la casa Tugendhat (3). Muchas cosas las unen en la memoria, la situación en la parcela, la pendiente, el agua al fondo, la organización funcional, la forma de establecer la relación con el paisaje. Y, sin embargo, las diferencias sustanciales respecto a la articulación espacial, al entendimiento de la piel, a la privacidad, al "calor del hogar", incluso a su predilección por ciertos materiales dominantes en un caso y otro, madera o acero, revelan distancias intelectuales, referidas a la actitud frente al proyecto, muy notables.

Mientras Mies proyecta un espacio universal y generalizable, Mendelsohn concreta y ajusta a lo particular, a una experiencia personal, en apariencia no intercambiable, un proyecto finito. Frente a la aventura de experiencias "imprevistas" y transparentes de Mies, la garantía de la

propuesta reconocible de Mendelsohn. Ante una extraordinaria variedad de posibilidades, un lugar convencional y habitable.

Frente al riesgo de la obra maestra, la garantía de la obra madura.

Es significativo, a este respecto, que Grete Tugendhat, la propietaria de la casa de Brno, se identificase especialmente con el muro curvo y "acogedor" del comedor propuesto por Mies, sobre todo lo demás.

Ozenfant, para quien Le Corbusier ya había construido una casa-estudio, dijo que "todo el mundo debería poseer una vivienda como esta" refiriéndose a "Am Rupenhorn". Y habría que añadir, quizás, que todo el mundo debería "necesitarla" previamente para poder habitarla. Ser para poder estar.

"Am Rupenhorn", sin embargo, apenas fue habitada por los Mendelsohn. Inaugurada en 1930, en 1934 tuvo que ser abandonada. Las vísperas, Hitler había retirado el pasaporte alemán a los judíos y los Mendelsohn entendieron el mensaje.

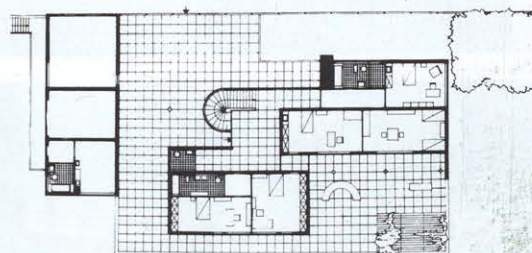
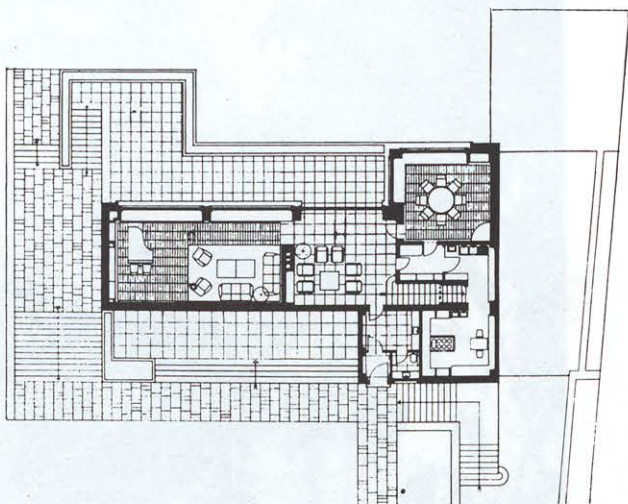
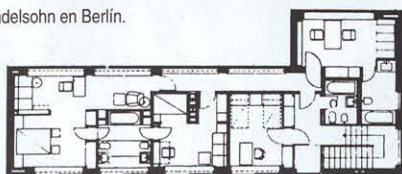
"Am Rupenhorn" fue un breve paréntesis de sosiego en una vida errante en busca de un lugar definitivo.

Hoy se conserva como propiedad privada en manos ajenas. ■

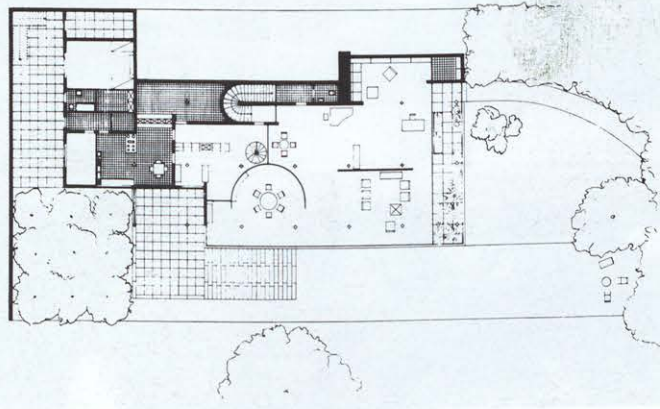
### Notas:

- 1.- Por la calle en que se localiza, Rupenhorn, 6.
- 2.- En Charlottenburg, Heestrasse 55 y Rupenhorn 24 ambas de 1928.
- 3.- La casa Tugendhat está situada en Schwarzfildgasse, 45, Brno.

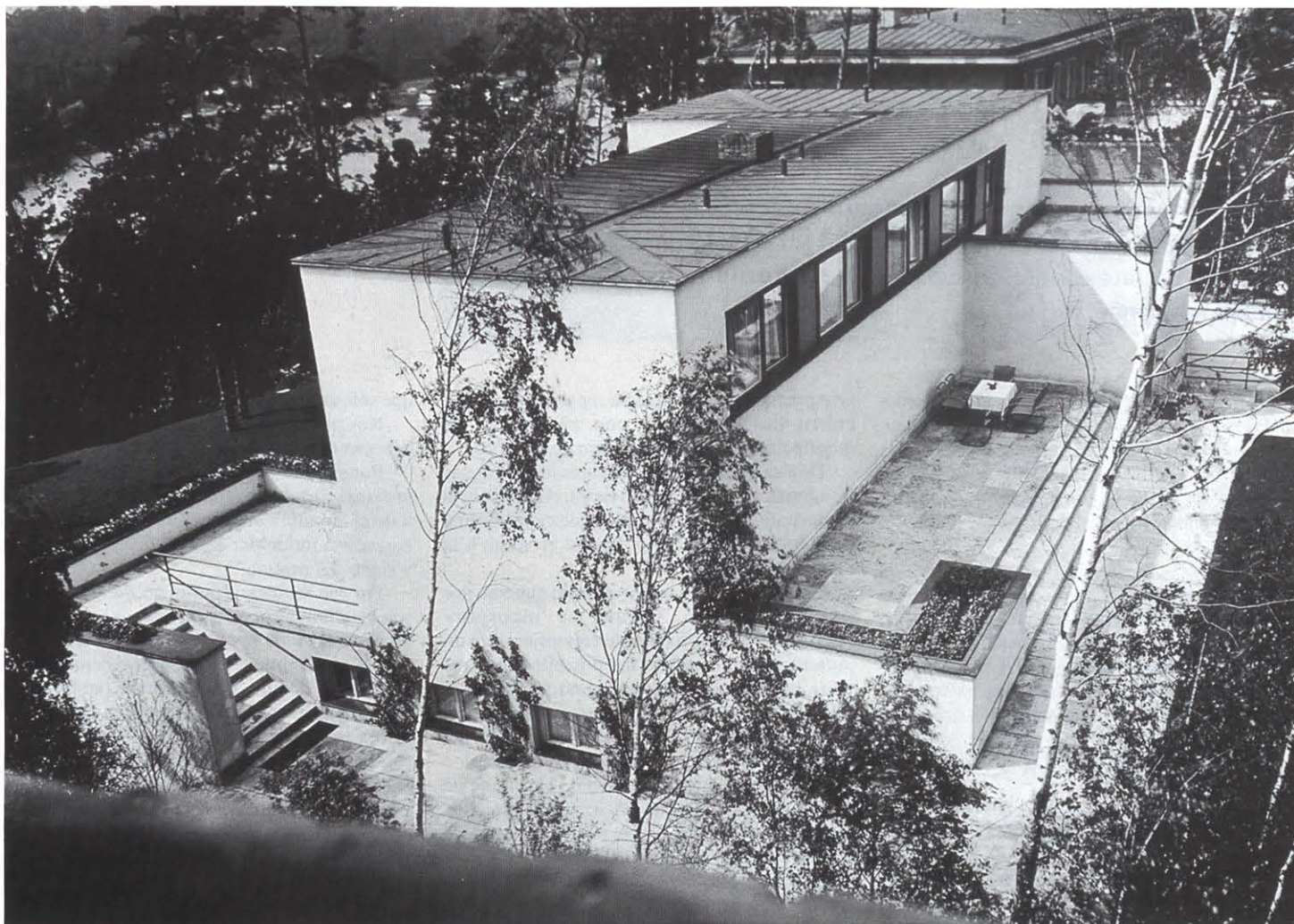
Vivienda Mendelsohn en Berlín.



Vivienda Tugendhat en Brno.







Vivienda Mendelsohn en Berlín.

